

Attack®

VÝROBCA TEPELNEJ TECHNIKY

PREDNOSTI KOTLA

- Moderný design
- Minimálne rozmery
- Vysoká účinnosť až 109 %
- Nízka spotreba plynu
- Nízka hlučnosť
- Jednoduchá obsluha
- Mikroprocesorové riadenie
- Inteligentná ekvitermická regulácia
- Plynulá regulácia výkonu
- Inteligentná regulácia OPENTHERM
- Autodiagnostika
- Keramický horák PREMIX
- Poistka proti zamrznutiu vody
- Výhodná cena
- Kvalitná servisná sieť



PLYNOVÝ NÁSTENNÝ KONDENZAČNÝ KOTOL

KZT Plus, KST Plus, KT Plus, KT Small Plus

Plynové nástenné kotle ATTACK Plus predstavujú svojou konštrukciou najmodernejší spôsob využitia energie. Pri minimálnych rozmeroch s maximálnou účinnosťou je ich prevádzka hospodárna a nezaťažuje životné prostredie. Nástenné kotle novej generácie ATTACK Plus sú vyrábané s plynule modulovaným výkonom a sú vhodné na vykurovanie systémov v rodinných domoch, bytových ako aj nebytových priestoroch, kde sa používa ako palivo zemný plyn.



Spoločnosť **ATTACK, s.r.o.**, ako jeden z významných slovenských výrobcov tepelnej techniky sa špecializuje a orientuje iba na tepelnú techniku nasledovných produktových radov:

- **Stacionárne kotly na pevné palivá** - Splyňovacie, peletizačné, univerzálne
- **Stacionárne plynové liatinové kotly**
- **Nástenné plynové kondenzačné kotly pre ohrev TUV** - so zásobníkovým ohrevom, s prietokovým ohrevom, bez ohrevu TUV
- **Nástenné plynové atmosferické kotly pre ohrev TUV** - so zásobníkovým ohrevom, s prietokovým ohrevom, bez ohrevu TUV
- **Zasobníky pre ohrev TUV** - priamo a nepriamoohrievané



Produktové portfólio spoločnosti **ATTACK, s.r.o.** sa vyznačuje širokým sortimentom výrobkov **ATTACK®**, ktoré je rozlíšené podľa typu daného produktu, výkonu a druhu paliva - zemný plyn, LPG-propan, tuhé palivo alebo biomasa vo forme kusového dreva, alebo drevných peliet.

Všetky výrobky spoločnosti **ATTACK, s.r.o.** vyrábané pod značkou **ATTACK®** patria k špičke vo svojej triede.

Výrobky spoločnosti ATTACK, s.r.o. boli vyvinuté pre západné trhy, sú nadčasové a dokonale technicky zvládnuté. Spokojnosť zákazníkov na týchto trhoch nás presvedčila ponúknuť naše výrobky aj na slovenskom trhu kde sa veľmi úspešne predávajú.

Svojimi parametrami, vysokou účinnosťou a nízkym negatívnym dopadom na životné prostredie dosahujú parametre najlepších európskych produktov.

Spoločnosť **ATTACK, s.r.o.** je držiteľom certifikátu kvality **ISO 9001** pre návrh, vývoj a výrobu kotlov. Všetky výrobky sú schválené a odskúšané **CE** a **GOST** certifikátmi.

Spoločnosť **ATTACK, s.r.o.** získala celú radu ocenení od čestných uznání až po zlaté medaile na domácich i zahraničných výstavách, ktoré udeľuje viacčlenná komisia z odborných kruhov.



Certifikáty kvality ISO 9001

Certifikáty prezkúšania výrobkov

EXPORTNÉ AKTIVITY ATTACK, S.R.O.

Exportné aktivity spoločnosti dosahujú 75% predaja do všetkých krajín EÚ, na Ukrajinu, do Ruska, ázijských krajín východne od Ruska, do USA a Kanady.



UPOZORNENIE !!! Zákazník, resp. budúci užívateľ by sa mal pred výberom značky kotla oboznámiť s technológiou výrobcu akou daný výrobok vyrába.

DÔLEŽITÉ FAKTORY, KTORÉ OVPLYVŇUJÚ KVALITU VÝROBKU:

VÝSKUM VÝVOJ - LABORATÓRIUM VÝROBCU

Spoločnosť **ATTACK, s.r.o.** má **vlastné výskumné a vývojové centrum**, kde vývojoví a technickí pracovníci každoročne inovujú a pripravujú nové a účinnejšie výrobky, ktoré spotrebujú menej primárnej energie a pri spaľovaní produkujú menej škodlivých emisií a ich prevádzka má nižší negatívny dopad na životné prostredie.

Spoločnosť každoročne investuje značné prostriedky do vývoja a výskumu v oblasti spaľovania biomasy. **Pri vývoji využíva najmodernejšiu skúšobňu** teplovodných kotlov, v ktorej je možné vykonávať nepretržité merania týchto kotlov. Presnosť jednotlivých zariadení skúšobne prevyšuje požiadavky súčasnej európskej legislatívy a noriem. Výsledky výskumu sa aplikujú do konkrétnych výrobkov spoločnosti.

OBCHODNÁ SIEŤ ATTACK, S.R.O.

Rozsiahle obchodné siete, ktoré máme vybudované v rámci celého regiónu SR a celej Európy sú zárukou budovania obchodných vzťahov a **dostupnosť výrobkov ATTACK® pre všetkých zákazníkov**. Spoločnosť taktiež intenzívne pracuje na rozširovaní svojej pôsobnosti do ďalších a ďalších krajín po celom svete.

SERVISNÁ SIEŤ A ZÁRUČNÉ LEHOTY

Spoločnosť **ATTACK, s.r.o.** sa vyznačuje **promtnými servisnými službami**, ktoré zabezpečuje prostredníctvom svojich servisných stredísk

vo všetkých krajinách SR. Servisná sieť po celom Slovensku tvorí viac ako 550 zmluvných servisných stredísk, ktoré zaručujú dokonalý záručný a pozáručný servis. Záručné lehoty prekračujú zákonom stanovenú lehotu 24 mesiacov a sú individuálne s menšími rozdielmi pre všetky výrobky **ATTACK®**.

DOSTUPNOSŤ NÁHRADNÝCH DIELOV

Logistika a dodávky náhradných dielov spoločnosti **ATTACK, s.r.o.** patrí k **najrýchlejším a najkvalitnejším medzi výrobcami tepelnej techniky**. Diely sú Vám k dispozícii prostredníctvom siete autorizovaných predajcov alebo servisných stredísk **ATTACK®**. Ak nie je diel na sklade autorizovaného predajcu alebo servisného strediska, je objednaný a doručený priamo z centrálného skladu výrobcu **ATTACK, s.r.o.** vo Vrútkach. Spoločnosť **ATTACK, s.r.o.** **garantuje dostupnosť náhradných dielov** na všetky výrobky bez rozdielu ich veku a produktového radu.

TECHNICKÁ PODPORA

Spoločnosť **ATTACK, s.r.o.** pravidelne každoročne ponúka svojim obchodným zákazníkom školenie buď vo svojom školiacom stredisku, alebo priamo u zákazníka. Okrem toho firma **ATTACK, s.r.o.** priebežne poskytuje technickú pomoc prostredníctvom médií (telefón, e-mail, fax), alebo osobnou návštevou našich špecialistov. V oblasti technického poradenstva Vám naši odborníci poskytnú veľa technických informácií a rád priamo k špecifickým otázkam týkajúcim sa Vášho kúrenia.

VÝROBNÝ ZÁVOD ATTACK, S.R.O.

Spoločnosť **ATTACK, s.r.o.** vyrába výrobky **vo vlastných výrobných halách** s členením výroby na kotle na biomasu liatinové a oceľové, nástenné plynové kotle a stacionárne liatinové kotle.

Spoločnosť **ATTACK, s.r.o.** **disponuje najnovšou a najmodernejšou technológiou** pre výrobu kotlov (zváracie robotizované pracoviská, laserové delenie materiálu,...) čo v mnohých oblastiach prevyšuje súčasný európsky štandard a podstatne zvyšuje kvalitu finálnych výrobkov.



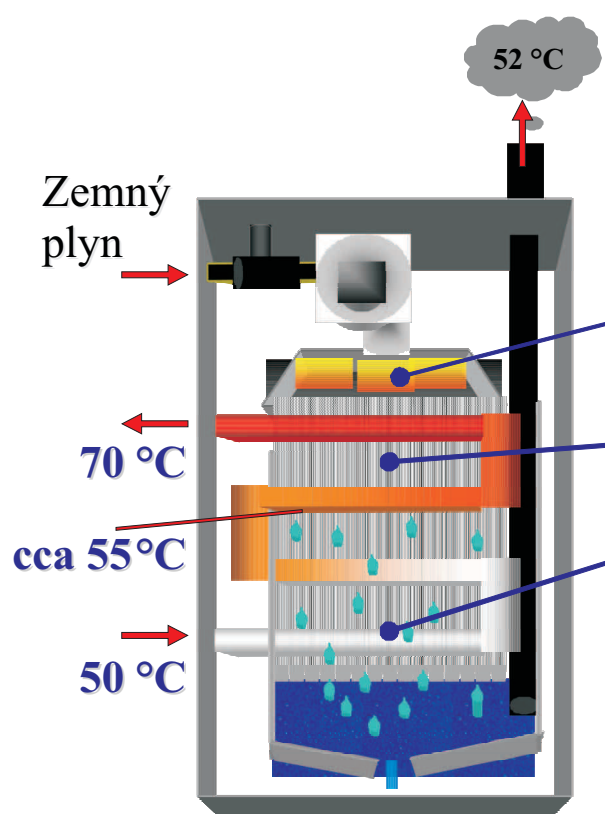
KONDENZAČNÉ KOTLE ATTACK PLUS

Nová rada luxusných nástenných kondenzačných kotlov **ATTACK PLUS** je výsledkom dlhodobého výskumu spoločnosti **ATTACK, s.r.o.** na základe skúseností zo zahraničných trhov.

- * elegantný kompaktný design
- * najmodernejšie integrované technológie
- * mikroprocesorové riadenie a auto diagnostika
- * spoľahlivá automatická prevádzka, plynulá regulácia výkonu
- * intuitívne užívateľské ovládanie, ekvitermická regulácia
- * diaľkové ovládanie s obojsmernou komunikáciou **OPENTHERM**
- * **ECO/Comfort** ohrev teplej úžitkovej vody (TUV)
- * nízka spotreba paliva
- * vysoká účinnosť a dlhodobá ekologická prevádzka,

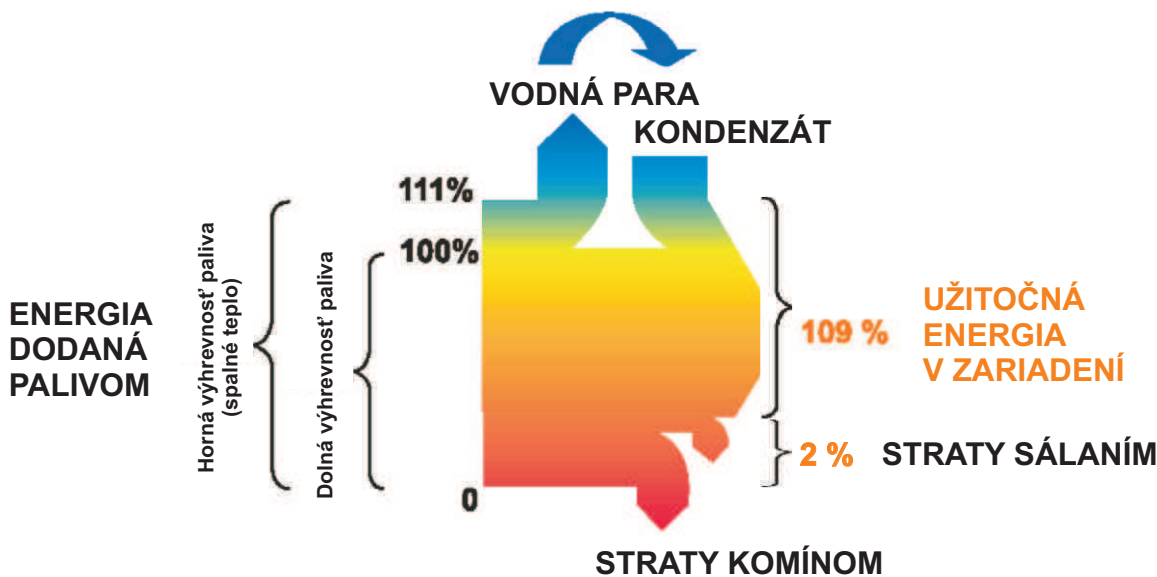
to všetko sú vlastnosti, pre ktoré si **plynové kondenzačné kotle ATTACK** získavajú zákazníkov po celom svete. Ucelená ponuka kondenzačných kotlov **ATTACK** prináša optimálne riešenie pre každú aplikáciu s **garanciou jednoduchej inštalácie a kvalitného autorizovaného servisu.**

ZÁKLADNÝ PRÍNCÍP FUNGOVANIA KONDENZAČNÝCH KOTLOV



Základný princíp fungovania kondenzačného kotla ATTACK

- Pri spaľovaní zemného plynu vznikajú horúce spaliny
- Výmena tepla vo výmenníku:
 - a) horná časť: medzi horúcimi spalinami a vykurovacou vodou
 - b) spodná časť: proces kondenzácie medzi spalinami a chladnejšou vykurovacou vodou
- Spaliny sa ochladzujú a voda zohrieva
- Vykurovacia voda vchádza do systému vykurovania a spaliny bez obsahu vody vychádzajú von z kotla



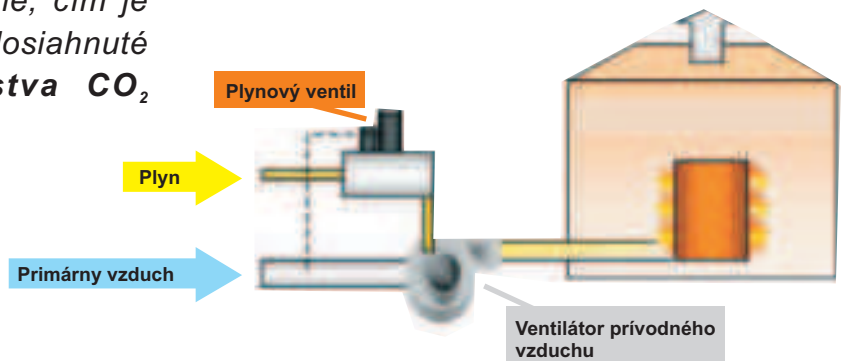
Jednou z častí emisií vznikajúcich pri zapaľovaní plynu sú **vodné pary**. Tie opúšťajú spaľovaciu komoru u tradičných atmosferických kotlov pri veľmi vysokej teplote spoločne so spalinami - cca 11% energie obsiahnutej v palive (tzv. **latentné kondezačné teplo**) odchádza nevyužitú.

Pri **kondenzačných kotloch** prechádzajú spaliny predtým ako opustia spaľovaciu komoru, cez chladnejšiu časť výmenníka, kde **dochádza** pri cca 55°C (tzv. **rosný bod**) ku kondenzácii **vodných pár**.

Latentné teplo z kondenzácie je vrátené späť do systému a je efektívne využité. Pri konvenčných kotloch nie je uvažované s využitím kondenzačného tepla - účinnosť, vypočítaná z výhrevnosti paliva sa pohybuje okolo 90%. **Účinnosť kondenzačných kotlov** vychádza z rovnakého vzťahu k výhrevnosti, tzn. že vypočítame pri kotloch **ATTACK** „neuveriteľnú“ **účinnosť až 109% a o 20% nižšiu spotrebu paliva**.

PREDZMIEŠAVANIE - PREMIXING

Pri konvenčných kotloch nie je regulovaný tok primárneho a sekundárneho vzduchu pre spaľovací proces. Kotel ATTACK s predzmiešavacím Premix horákom v každom prevádzkovom režime dodáva optimálne množstvo vzduchu pre spaľovanie, čím je **optimalizovaná kvalita spaľovania**, je dosiahnuté zásadného **zníženia emisií a množstva CO₂** obsiahnutého v spalinách a zvyšovania „**rosného bodu**“ s pomocou kondenzácie, ktorá začína od vyšších teplôt. Preto dosahuje vyššej a konštantnej účinnosti v celom výkonovom rozsahu s vynikajúcimi parametrami modulácie.



POUŽITIE KONDENZAČNÝCH KOTLOV

Použitie kondenzačných kotlov je takmer univerzálne. Každodenná prax ukazuje, že kondenzačné kotle je možné používať až do tepelného spádu 80/60°C s účinnosťou cez 98%. Vďaka modernej konštrukcii a riadenému spaľovaniu vždy pracuje s vyššou účinnosťou ako konvenčný kotel.

Na základe dlhodobo sledovaných aplikácií je možné kalkulovať s možnosťou **dosiahnutia úspor na palive** oproti konvenčnému riešeniu **až 30%**.

MIKROPROCESOROVÁ ELEKTRONIKA

Všetky ponúkané kotle ATTACK sú vybavené elektronickou riadiacou doskou s moderným mikroprocesorom používajúcim PID moduláciu výkonu, autodiagnostiku a optimalizáciu prevádzkových stavov, detekciu a indikáciu chybových hlásení pre garanciu bezpečnej a ekonomickej prevádzky.

FUNKCIA ECO/COMFORT

Aktivácia funkcie COMFORT výrazne zvyšuje užívateľský komfort prípravy TUV.



EKVITERMICKÁ REGULÁCIA

Po inštalácii sady vonkajšieho čidla môže kotol ATTACK riadiť svoju funkciu s teplotnou kompenzáciou - plnohodnotnou ekvitermickou reguláciou.

To znamená, že bez nutnosti použitia ovládacieho tlačidla pre reguláciu výstupnej teploty, kotol automaticky prispôsobuje výstupný výkon v závislosti na zmenách vonkajšej teploty, čo prináša značnú úsporu energie a navyše garanruje maximálny komfort pre užívateľa.

PROTIMRAZOVÁ OCHRANA

Pokiaľ teplota v kotly klesne pod 5°C dôjde k zapáleniu horáku, trojcestný ventil je nastavený do medzipolohy a je zapnuté čerpadlo. Tím sa zariadenie chráni proti poškodeniu vplyvom mrazu. Funkcia je aktívna len pokiaľ je kotol pripojený na plyn a je pod el.prúdom.

ANTI-LEGIONELLA FUNKCIA

Legionella je pre TUV typická forma znečistenia spôsobené baktériami, ktoré sú obzvlášť nebezpečné ľudskému zdraviu. Túto baktériu ničí ohriatie vody na teplotu vyššiu ako 60°C. Toto je dôvod, prečo kotle ATTACK najmenej raz za týždeň nahrievajú vodu v zásobníku na 65°C, bez ohľadu na užívateľské nastavenie termostatu TUV.

RIADENÝ DOBEH ČERPADLA

Všetky kotle ATTACK sú vybavené špeciálnou funkciou, ktorá umožňuje po každom zhasnutí horáka všetko naakumulované teplo vzniknuté tepelnou zotrvačnosťou výmenníka posunúť až do radiátorov ÚK. Vďaka riadenému oneskoreniu vypnutia čerpadla okruhu ÚK nezávisle na funkcii horáka je potom toto teplo efektívne využité v systéme bez strát.



ANTI-BLOKAČNÁ OCHRANA FUNKCIE ČERPADLA

Pokiaľ nedôjde behom 24 hodín k zapnutiu čerpadla, automatika kotla ho zapne vždy na približne 5 sekúnd, aby nedošlo k jeho zablokovaniu usadenými nečistotami (napr. v letnom období či behom dlhodobej nečinnosti), čím je výrazne predĺžená jeho životnosť.

KERAMICKÝ HORÁK PREMIX

Kotle ATTACK sú vybavené špeciálnym mikroplamienkovým premixovým horákom, zloženým z keramických dosiek, s predzmiešavaním paliva a veľmi nízkymi emisiami, inštalovanom v horizontálnej polohe. Tento horák sa vyznačuje vysokou spoľahlivosťou a životnosťou.

Charakterizuje ho elektronické zapalovanie, ionizačná kontrola plameňa, vynikajúci modulačný rozsah a nízka hladina hluku. Zmiešavací komplet bol navrhnutý pre jednoduchý prístup a



VÝMENNÍK (AL-ZLIATINA)

Teleso kotla je vytvorené trubkovým lamelovým tepelným výmenníkom ATTACK s celkovou účinnosťou spaľovania až 109,5%. Pozostáva z jedenástich priechodov kurenárskej vody na plameni, s tromi teplotnými úrovňami, umožňujúcimi efektívnu kondenzáciu vodnej pary obsiahnutej v spalinách. Lamelový celok je bez zvarov, maximálne mechanicky pevný a tesný, garantujúci vysokú odolnosť v čase a veľmi nízku prevádzkovú hlučnosť.



PROTIHLUKOVÁ IZOLÁCIA

Všetky modely kotlov ATTACK sú v základe vybavené prídavnou protihlukovou izoláciou, ktorou je obložená vnútorná stena opláštenia. Vďaka týmto opatreniam, plynulej modulácii výkonu a použitím kvalitných komponentov neprekračuje hlučnosť kotlov ATTACK 45dB.

ODVOD KONDENZÁTU

V základnom vybavení všetkých kondenzačných kotlov ATTACK je kompletný integrovaný odvod kondenzátu, vytažený až na úroveň pripojenia ostatných médií, a to vrátane odpadového sifonu s kontrolným otvorom.

**PREDPOKLAD AŽ 30% ÚSPOR OPROTI KLASICKÉMU RIEŠENIU KOTLOV.
NÁVRATNOSŤ VLOŽENÝCH INVESTÍCIÍ DO 3 ROKOV.
CENOVU I REGIONÁLNE DOSTUPNÝ AUTORIZOVANÝ SERVIS - MINIMÁLNA
PORUCHOVOSŤ**

DOPLNKOVÉ PRÍSLUŠENSTVO - PRIESTOROVÉ REGULÁTORY

Nový rad priestorových regulátorov - chronotermov sa vyznačuje jednoduchým ovládaním, vysokou kvalitou, spoľahlivosťou, úsporou energie a moderným dizajnom. Regulátor CR 11004 umožňuje ekvitermickú reguláciu - t.j. automatické nastavovanie kotla podľa vonkajšej teploty, jednoducho nastaviteľný týždenný program, komfortné ovládanie kotla z miestnosti.



ATTACK KZT PLUS



KONDENZAČNÝ KOTOL ATTACK so zabudovaným nerezovým zásobníkom TUV

ATTACK KZT PLUS

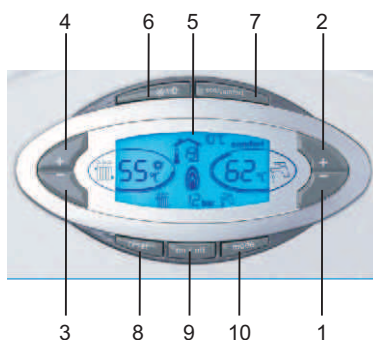
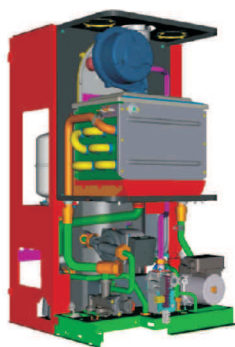
Nástenný kondenzačný kotol **ATTACK KZT Plus** s moderným dizajnom, vybavený avantgardnou technológiou, so zvýšenou spoľahlivosťou a kvalitou konštrukcie.

ATTACK KZT Plus je kondenzačný kotol s hermetickou komorou určený na vykurovanie a ohrev teplej úžitkovej vody s vysokým stupňom výkonnosti a veľmi nízkou hodnotou emisií, využívajúci zemný alebo skvapalnený plyn a je vybavený mikroprocesorovým systémom riadenia.

Teleso kotla sa skladá z hliníkového lamelového výmenníka a zmiešavacieho horáka, keramického, vybaveného elektronickým zapáľovaním s ionizačnou kontrolou plameňa, z modulačného ventilátora a z modulačného plynového ventilu. Teplá úžitková voda sa produkuje pomocou špeciálneho akumuláčného vrstevného zásobníka.

PREDNOSTI

- * závesný plynový kondenzačný kotol
- * plynulá elektronická modulácia výkonu
- * inteligentná ekvitermická regulácia
- * mikroprocesorové riadenie
- * možnosť transformácie na plyn LPG
- * prehľadný digitálny displej
- * autodiagnostika
- * systém ovládania COMFORT/ECO
- * keramický horák PREMIX
- * predzmiešavanie, ochrana proti zamrznutiu, ochrana proti zablokovaniu čerpadla
- * účinnosť až 109%
- * patentovaný hliníkový lamelový výmenník
- * inteligentná regulácia OpenTherm
- * dve čerpadlá
- * integrovaný akumuláčny dynamický nerezový zásobník TUV
- * BY - pass ako séria
- * expanzná nádrž TUV - 2 l



Popis

- 1 = Tlačidlo na zníženie nastavenej teploty úžitkovej vody
- 2 = Tlačidlo na zvýšenie nastavenej teploty úžitkovej vody
- 3 = Tlačidlo na zníženie nastavenej teploty vody vo vykurovacom zariadení
- 4 = Tlačidlo na zvýšenie nastavenej teploty vody vo vykurovacom zariadení
- 5 = Displej LCD
- 6 = Tlačidlo prepínania režimu Leto/Zima
- 7 = Tlačidlo prepínania režimu Economy/Comfort
- 8 = Tlačidlo obnovenia nastavenia / naplnenia zariadenia
- 9 = Tlačidlo zapnutia / vypnutia spotrebiča
- 10 = Tlačidlo ponuky "Riadená teplota"

TECHNICKÉ PARAMETRE

Parameter	ATTACK KZT PLUS	
Max.tepelný príkon vykurovania	kW	25,2
Min.tepelný príkon vykurovania	kW	5,3
Max.tepelný výkon vykurovania (50/30°C) / (80/60°C)	kW	26,6 / 24,6
Min.tepelný výkon vykurovania (50/30°C) / (80/60°C)	kW	5,7 / 5,2
Tlak plynu napájania G20	mbar	20
Tlak plynu napájania G31	mbar	37
Trieda emisií NOx	-	5
Objem vody pri vykurovaní	litre	1,5
Objem úžitkovej vody	litre	25
Trieda účinnosti podľa smernice 92/42 EHS		★★★★
Prietok úžitkovej vody Δt 30°C	l/10 min	160
Prietok úžitkovej vody Δt 30°C	l/hod	790
Napätie elektrickej vody	V/Hz	230/50
Elektrický príkon	W	180
Elektrický príkon pri produkcii úžitkovej vody	W	180
Hmotnosť prázdneho kotla	kg	53



ATTACK KST PLUS



KONDEZAČNÝ KOTOL ATTACK s prietokovým ohrevom TÚV

ATTACK KST PLUS

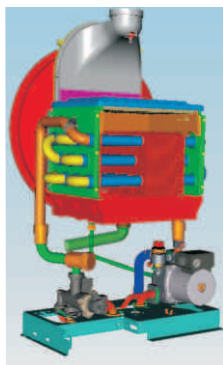
Nástenný kondenzačný kotol **ATTACK KST Plus** s moderným dizajnom, vybavený avantgardnou technológiou, so zvýšenou spoľahlivosťou a kvalitou konštrukcie.

ATTACK KST Plus je kondenzačný kotol s hermetickou komorou, určený na vykurovanie a ohrev teplej úžitkovej vody so zmiešavačom s veľmi vysokým stupňom výkonnosti a veľmi nízkym množstvom emisií, využívajúci zemný alebo skvapalnený plyn, vybavený ovládacím mikroprocesorovým systémom.

Teleso kotla sa skladá z hliníkového lamelového výmenníka a zmiešavacieho horáka, keramického, vybaveného elektronickým zapáľovaním s ionizačnou kontrolou plameňa, z modulačného ventilátora a z modulačného plynového ventilu.

PREDNOSTI

- * závesný plynový kondenzačný kotol
- * plynulá elektronická modulácia výkonu
- * inteligentná ekvitermická regulácia
- * mikroprocesorové riadenie
- * uloženie prevádzkových dát v pamäti /rozhranie PC/
- * prehľadný digitálny displej
- * autodiagnostika
- * systém ovládania COMFORT/ECO
- * keramický horák PREMIX
- * predzmiešavanie, ochrana proti zamrznutiu, ochrana proti zablokovaniu čerpadla
- * účinnosť až 109%
- * patentovaný hliníkový lamelový výmenník
- * inteligentná regulácia OpenTherm
- * ohrev TÚV v doskovom výmenníku s mikroakumuláciou v 4 l minizásobníku
- * 1 x čerpadlo, trojcestný ventil
- * príprava na pripojenie solárneho zariadenia



TECHNICKÉ PARAMETRE

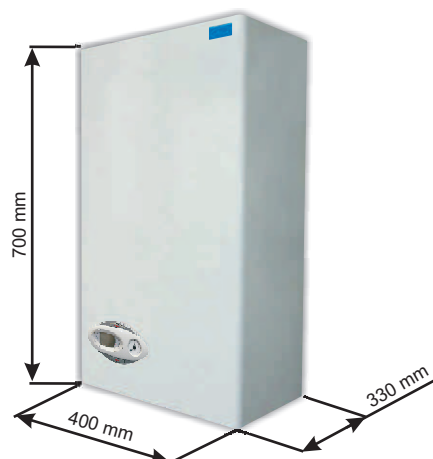
Parameter	ATTACK KST PLUS	
Max.tepelný príkon vykurovania	kW	25,2
Min.tepelný príkon vykurovania	kW	5,3
Max.tepelný výkon vykurovania (50/30°C) / (80/60°C)	kW	26,6 / 24,6
Min.tepelný výkon vykurovania (50/30°C) / (80/60°C)	kW	5,7 / 5,2
Tlak plynu napájania G20	mbar	20
Tlak plynu napájania G31	mbar	37
Trieda emisií NOx	-	5
Objem vody pri vykurovaní	litre	1,5
Max./Min. prevádzkový tlak pri vykurovaní	bar	3 / 0,8
Trieda účinnosti podľa smernice 92/42 EHS		★★★★
Prietok úžitkovej vody Δt 30°C	l/min	15,2
Prietok úžitkovej vody Δt 30°C	l/min	12,7
Napätie elektrickej vody	V/Hz	230/50
Elektrický príkon	W	120
Elektrický príkon pri produkcii úžitkovej vody	W	120
Hmotnosť prázdneho kotla	kg	37



Popis

- 1 = Tlačidlo na zníženie nastavenej teploty úžitkovej vody
- 2 = Tlačidlo na zvýšenie nastavenej teploty úžitkovej vody
- 3 = Tlačidlo na zníženie nastavenej teploty vody vo vykurovacom zariadení
- 4 = Tlačidlo na zvýšenie nastavenej teploty vody vo vykurovacom zariadení
- 5 = Displej
- 6 = Tlačidlo prepínania režimu Leto/Zima
- 7 = Tlačidlo prepínania režimu Economy/Comfort

- 8 = Symbol teplá úžitková voda
- 9 = Ohrev vody v činnosti
- 10 = Letný režim v činnosti
- 11 = Multifunkčný režim v činnosti (bliká pri funkcii ochrana výmenníka)
- 12 = Eco (Economy) režim v činnosti
- 13 = Vykurovanie v činnosti
- 14 = Symbol vykurovania
- 15 = Horák v činnosti a aktuálny výkon (bliká pri funkcii ochrana plameňa)



ATTACK KT (small) PLUS



KONDEZAČNÝ KOTOL ATTACK s možnosťou pripojenia zásobníka TUV

ATTACK KT PLUS, KT SMALL PLUS

Nástenný kondenzačný kotol **ATTACK KT Plus, ATTACK KT small Plus** s moderným dizajnom, vybavený avantgardnou technológiou, so zvýšenou spoľahlivosťou a kvalitou konštrukcie.

ATTACK KT Plus, ATTACK KT small Plus je kondenzačný kotol určený na vykurovanie a ohrev teplej úžitkovej vody v externom zásobníku TUV **so zmiešavaním a kondenzáciou** s vysokým stupňom výkonnosti a veľmi nízkymi emisiami, využívajúci prírodný plyn alebo skvapalnený plyn, vybavený a riadený moderným ovládacím mikroprocesorovým systémom.

Teleso kotla sa skladá z hliníkového lamelového výmenníka a zmiešavacieho horáka, keramického, vybaveného elektronickým zapáľovaním s ionizačnou kontrolou plameňa, z modulačného ventilátora a z modulačného plynového ventilu.

Kotol je určený na zapojenie ku **externému zásobníku teplej úžitkovej vody (doplnkový)**.

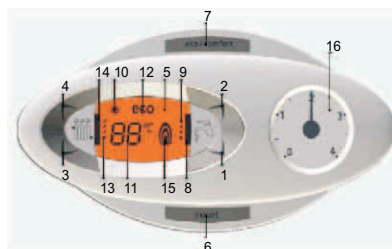
PREDNOSTI

- * závesný plynový kondenzačný kotol
- * plynulá elektronická modulácia výkonu
- * inteligentná ekvitermická regulácia
- * mikroprocesorové riadenie
- * uloženie prevádzkových dát v pamäti /rozhranie PC/
- * prehľadný digitálny displej
- * autodiagnostika
- * systém ovládania COMFORT/ECO
- * keramický horák PREMIX
- * predzmiešavanie, ochrana proti zamrznutiu pchraha proti zablokovaniu čerpadla
- * účinnosť až 109%
- * patentovaný hliníkový lamelový výmenník
- * inteligentná regulácia OpenTherm
- * s možnosťou pripojenia externého zásobníka na ohrev TUV
- * príprava na pripojenie solárneho zariadenia



TECHNICKÉ PARAMETRE

Parameter		KT PLUS	KT small PLUS
Max.tepelný príkon vykurovania	kW	25,2	18,0
Min.tepelný príkon vykurovania	kW	5,3	3,0
Max.tepelný výkon vykurovania (50/30°C) / (80/60°C)	kW	26,6 / 24,0	19,0 / 17,7
Min.tepelný výkon vykurovania (50/30°C) / (80/60°C)	kW	5,7 / 5,2	3,2 / 2,9
Tlak plynu napájania G20	mbar		20
Tlak plynu napájania G31	mbar		37
Trieda emisií NOx	-		5
Objem vody pri vykurovaní	litre	1,5	1
Max./Min. prevádzkový tlak pri vykurovaní	bar		3 / 0,8
Trieda účinnosti podľa smernice 92/42 EHS		★★★★	
Napätie elektrickej vody	V/Hz		230/50
Elektrický príkon	W	120	115
Elektrický príkon pri produkcii úžitkovej vody	W	120	-
Hmotnosť prázdneho kotla	kg	36	31

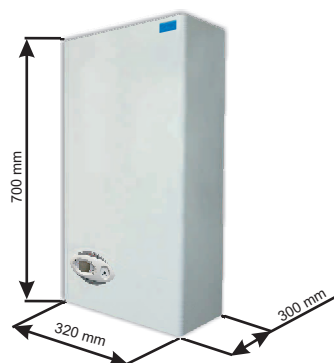


Popis

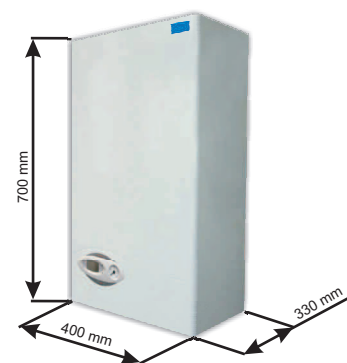
- 1 = Tlačidlo na zníženie nastavenej teploty úžitkovej vody
- 2 = Tlačidlo na zvýšenie nastavenej teploty úžitkovej vody
- 3 = Tlačidlo na zníženie nastavenej teploty vody vo vykurovacom zariadení
- 4 = Tlačidlo na zvýšenie nastavenej teploty vody vo vykurovacom zariadení
- 5 = Displej
- 6 = Tlačidlo prepínania režimu Leto/Zima
- 7 = Tlačidlo prepínania režimu Economy/Comfort

- 8 = Symbol teplej úžitkovej vody
- 9 = Ohrev vody v činnosti
- 10 = Letný režim v činnosti
- 11 = Multifunkčný režim v činnosti (bliká pri funkcii ochrana výmenníka)
- 12 = Eco (Economy) režim v činnosti
- 13 = Vykurovanie v činnosti
- 14 = Symbol vykurovania
- 15 = Horák v činnosti a aktuálny výkon (bliká pri funkcii ochrana plameňa)

KT small PLUS



KT PLUS



ATTACK COMPACT PLUS



KONDENZAČNÝ KOTOL ATTACK s možnosťou pripojenia zásobníka TUV

ATTACK COMPACT PLUS

Nástenný kondenzačný kotol **ATTACK COMPACT Plus** s moderným dizajnom, vybavený avantgardnou technológiou, so zvýšenou spoľahlivosťou a kvalitou konštrukcie.

ATTACK COMPACT Plus je kondenzačný kotol určený na vykurovanie a ohrev teplej úžitkovej vody v externom zásobníku TUV so zmiešavaním a kondenzáciou s vysokým stupňom výkonnosti a veľmi nízkymi emisiami, využívajúci prírodný plyn alebo skvapalnený plyn, vybavený a riadený moderným ovládacím mikroprocesorovým systémom.

Teleso kotla sa skladá z hliníkového lamelového výmenníka a zmiešavacieho horáka, keramického, vybaveného elektronickým zapáľovaním s ionizačnou kontrolou plameňa, z modulačného ventilátora a z modulačného plynového ventilu.

Kotol je určený na zapojenie ku **externému zásobníku teplej úžitkovej vody (doplnkový)**.

PREDNOSTI

- * **závesný plynový kondenzačný kotol**
- * keramický horizontálny reverzný horák PREMIX
- * patentovaný výmenník z Al-zliatiny
- * plynulá elektronická modulácia výkonu
- * inteligentná ekvitermická regulácia
- * mikroprocesorové riadenie
- * kaskádová regulácia
- * prehľadný digitálny displej
- * autodiagnostika
- * systém ovládania COMFORT/ECO
- * **účinnosť až 109%**
- * predzmiešavanie, ochrana proti zamrznutiu, ochrana proti zablokovaniu čerpadla
- * inteligentná regulácia OpenTherm
- * možnosť ohrevu TUV v externom zásobníku

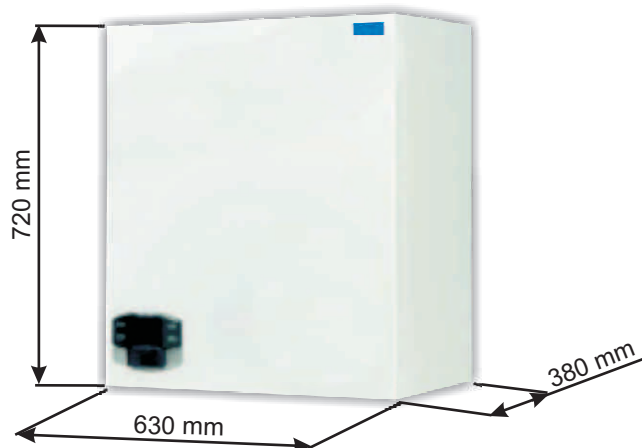


Popis

- 1 = Tlačidlo znižovania teploty TUV /s nainštalovanou prípravou pre zásobník TUV/
- 2 = Tlačidlo pridávania teploty TUV /s nainštalovanou prípravou pre zásobník TUV/
- 3 = Tlačidlo na zníženie nastavenej teploty vody vo vykurovacom zariadení
- 4 = Tlačidlo na zvýšenie nastavenej teploty vody vo vykurovacom zariadení
- 5 = Displej
- 6 = Tlačidlo režimu „Leto/Zima“
- 7 = Tlačidlo režimu „Economy/Comfort“ /s nainštalovanou prípravou pre zásobník teplej vody/ a tlačidlo „ZAP/VYP“
- 8 = Tlačidlo RESET
- 9 = Tlačidlo ZAP/VYP

TECHNICKÉ PARAMETRE

Parameter	COMPACT PLUS
Max.tepelný príkon vykurovania	kW 49,8
Min.tepelný príkon vykurovania	kW 11,2
Max.tepelný výkon vykurovania (50/30°C) / (80/60°C)	kW 53,0 / 48,8
Min.tepelný výkon vykurovania (50/30°C) / (80/60°C)	kW 12,0 / 11,0
Tlak plynu napájania G20	mbar 20
Tlak plynu napájania G31	mbar 37
Trieda emisií NOx	- 5
Objem vody pri vykurovaní	litre 1,5
Max./Min. prevádzkový tlak pri vykurovaní	bar 3 / 0,8
Trieda účinnosti podľa smernice 92/42 EHS	★★★★
Napätie elektrickej vody	V/Hz 230/50
Elektrický príkon	W 120
Elektrický príkon pri produkcii úžitkovej vody	W 120
Hmotnosť prázdneho kotla	kg 57





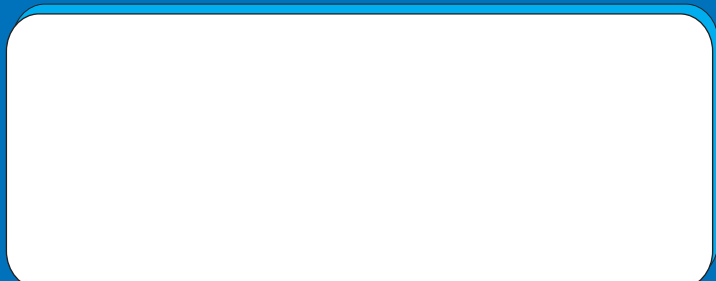
Attack[®]

VÝROBCA TEPELNEJ TECHNIKY

Výrobca:

ATTACK, s.r.o.
Dielenská Kružná 5
038 61 Vrútky
SLOVAKIA

Tel: +421 43 4003 101
Fax: +421 43 4003 106
Infolinka: +421 43 4003 104
E-mail: kotle@attack.sk
http: www.attack.sk



Výrobca ATTACK, s.r.o.si vyhradzuje právo technických zmien výrobkov bez predchádzajúceho upozomenia.