

1) Výrobek: T-KUS PRESS-GAS
 - redukovaný

2) Typ: IVAR.PT 5720-GAS R



3) Charakteristika použití:

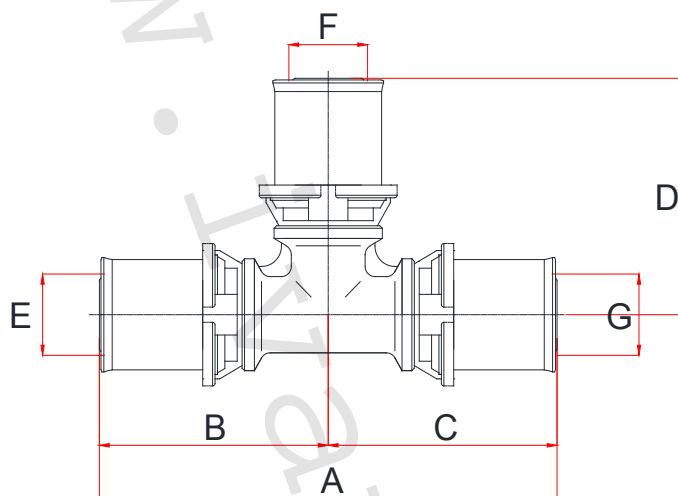
- Technologie lisovacích tvarovek IVAR.PRESS-GAS ve spojení s vícevrstevnými trubkami IVAR.ALPEX-GAS představuje novou moderní technologii pro rozvody zemního plynu, bioplynu a propanu v plynné fázi s pracovním přetlakem do 5,0 bar od hlavního uzávěru plynu odběrného zařízení až po místo připojení koncových zařízení pro spotřebu plynu spalováním.
- T-kus PRESS-GAS je určen pro napojení potrubí IVAR.ALPEX-GAS různých průměrů.
- Nabízí vynikající úroveň kvality v kombinaci se snadnou a rychlou montáží.
- Lisovací tvarovky je možno použít jako spoje nepřístupné při instalaci rozvodů v zemi, podlahách, šachtách a pod omítkou stěn.
- Mají vysokou odolnost proti korozi.
- Tlakové zatížení je možné okamžitě po ukončení lisovacího procesu.
- Umožňují mechanické spojení bez otevřeného plamene a nehrozí tak nebezpečí požáru.
- Legislativním podkladem je vládní vyhláška č. 268/2009 Sb. o technických požadavcích na stavbu, TPG 704 03, PTN 704 05 a v neposlední řadě i dotčená požární norma ČSN 73 08.
- Při montáži je bezpodmínečně nutné dodržovat platný „Návod ke spojování vícevrstevných trubek ALPEX, TURATEC a trubek PEX s lisovacími tvarovkami typu IVAR PRESS“ vydaný výrobcem systému.

4) Tabulka s objednáacími kódy a základními údaji:

KÓD	TYP	SPECIFIKACE
512014GAS	IVAR.PT 5720-GAS R	20x26x20
512012GAS	IVAR.PT 5720-GAS R	26x20x20
512006GAS	IVAR.PT 5720-GAS R	26x20x26
512008GAS	IVAR.PT 5720-GAS R	26x26x22

KÓD	TYP	SPECIFIKACE
512019GAS	IVAR.PT 5720-GAS R	26x32x26
512017GAS	IVAR.PT 5720-GAS R	32x26x26
512018GAS	IVAR.PT 5720-GAS R	32x26x32
512021GAS	IVAR.PT 5720-GAS R	32x20x20
512050GAS	IVAR.PT 5720-GAS R	32x20x26
512024GAS	IVAR.PT 5720-GAS R	32x26x20

5) Technický náčrt s rozměry a objednáacími kódy:



KÓD	ROZMĚR	A (mm)	B (mm)	C (mm)	D (mm)	E (mm)	F (mm)	G (mm)
512014GAS	20x26x20	105	52,5	52,5	52,5	20	26	20
512012GAS	26x20x20	105	52,5	52,5	52,5	26	20	20
512006GAS	26x20x26	105	52,5	52,5	52,5	26	20	26
512019GAS	26x32x26	115	57,5	57,5	57,5	26	32	26
512017GAS	32x26x26	115	57,5	57,5	57,5	32	26	26
512018GAS	32x26x32	115	57,5	57,5	57,5	32	26	32
512008GAS	26x26x20	105	52,5	52,5	52,5	26	26	20
512021GAS	32x20x20	115	57,5	57,5	57,5	32	20	20
512050GAS	32x20x26	115	57,5	57,5	57,5	32	20	26
512024GAS	32x26x20	115	57,5	57,5	57,5	32	26	20

6) Základní technické a provozní parametry:

Specifikace (mm)	20 x 2	26 x 3	32 x 3
Maximální tlak (bar)	10,0		
Maximální provozní tlak (bar)	5,0		
Rozsah provozní teploty (°C)	-20 °C až +60 °C		
Provedení závitů	Dle ČSN EN 10226-1		
Materiál těla lisovací tvarovky	Mosaz CW617N		
Materiál těsnících O-kroužků (2 ks)	HNBR žluté barvy		
Materiál lisovacího hrdla	Žíhaná nerezová ocel AISI 304		
Materiál aretačního kroužku	Polykarbonát žluté barvy RAL 1018		
Použitelné lisovací čelisti	Kontura B		
Lisování	Radiální		
Popisné označení	Nerezové lisovací hrdlo: rozměr / IVARGAS		
Použitelnost	Zemní plyn, bioplyn, propan v plynné fázi		

7) Poznámka:

- Instalace plynovodu musí být provedena pouze kvalifikovanou osobou, která má patřičné vzdělání a kvalifikaci a souladu s platnými normami a bezpečnostními předpisy a je držitelem platného osvědčení.
- Při instalaci je povinnost dodržovat všechny platné zákonné normy, vyhlášky, TPG a především pak PTN 704 05 týkající se rozvodů plynu v systému ALPEX-GAS.
- Instruktažní video procesu lisování na <https://www.ivarcs.cz/katalog/vytopeni-ivartrio/#video>

8) Upozornění:

- Společnost IVAR CS spol. s r.o. si vyhrazuje právo provádět v jakémkoliv momentu a bez předchozího upozornění změny technického nebo obchodního charakteru u výrobků uvedených v tomto technickém listu.
- Vzhledem k dalšímu vývoji výrobků si vyhrazujeme právo provádět technické změny nebo vylepšení bez oznámení, odchylky mezi vyobrazeními výrobků jsou možné.
- Informace uvedené v tomto technickém sdělení nezavazují uživatele povinnosti dodržovat platné normativy a platné technické předpisy.
- Dokument je chráněn autorským právem. Takto založená práva, zvláště práva překladu, rozhlasového vysílání, reprodukce fotomechanikou, nebo podobnou cestou a uložení v zařízení na zpracování dat zůstávají vyhrazena.
- Za tiskové chyby nebo chybné údaje nepřebíráme žádnou zodpovědnost.