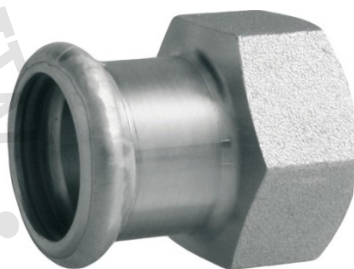


1) Výrobek: PŘECHODKA
 - s vnitřním závitem

2) Typ: IVAR.IVC80



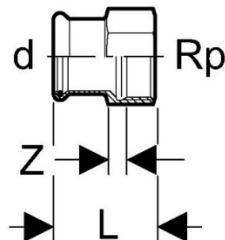
3) Charakteristika použití:

- Vhodné pro rozvody otopných systémů, rozvody tlakového suchého vzduchu, inertních plynů, sprinklerová (trvale) zavodněná zařízení a průmyslové použití.
- Pro napojení rozvodu na armaturu s vnějším závitem.
- Tvarovka neredukovaná na průměru.

4) Tabulka s objednáacími kódy a základními údaji:

| KÓD | TYP | SPECIFIKACE |
|------------|------------|---------------------------------------|
| IVC80.1538 | IVAR.IVC80 | 15 mm-Rp ³ / ₈ |
| IVC80.1512 | IVAR.IVC80 | 15 mm-Rp ¹ / ₂ |
| IVC80.1534 | IVAR.IVC80 | 15 mm-Rp ³ / ₄ |
| IVC80.1812 | IVAR.IVC80 | 18 mm-Rp ¹ / ₂ |
| IVC80.1834 | IVAR.IVC80 | 18 mm-Rp ³ / ₄ |
| IVC80.2212 | IVAR.IVC80 | 22 mm-Rp ¹ / ₂ |
| IVC80.2234 | IVAR.IVC80 | 22 mm-Rp ³ / ₄ |
| IVC80.2210 | IVAR.IVC80 | 22 mm-Rp1 |
| IVC80.2812 | IVAR.IVC80 | 28 mm-Rp ¹ / ₂ |
| IVC80.2834 | IVAR.IVC80 | 28 mm-Rp ³ / ₄ |
| IVC80.2810 | IVAR.IVC80 | 28 mm-Rp1 |
| IVC80.3510 | IVAR.IVC80 | 35 mm-Rp1 |
| IVC80.3514 | IVAR.IVC80 | 35 mm-Rp1 ¹ / ₄ |
| IVC80.4216 | IVAR.IVC80 | 42 mm-Rp1 ¹ / ₂ |
| IVC80.5420 | IVAR.IVC80 | 54 mm-Rp2 |

5) Technický náčrt s rozměry a objednáacími kódy:



| KÓD | d-Rp | L (mm) | Z (mm) | BALENÍ |
|------------|------------------------------------|--------|--------|--------|
| IVC80.1538 | 15-Rp ³ / ₈ | 35 | 4 | 20 |
| IVC80.1512 | 15-Rp ¹ / ₂ | 37 | 4 | 20 |
| IVC80.1534 | 15-Rp ³ / ₄ | 38 | 4 | 20 |
| IVC80.1812 | 18-Rp ¹ / ₂ | 37 | 4 | 20 |
| IVC80.1834 | 18-Rp ³ / ₄ | 38 | 4 | 20 |
| IVC80.2212 | 22-Rp ¹ / ₂ | 37 | 3 | 20 |
| IVC80.2234 | 22-Rp ³ / ₄ | 40 | 4 | 20 |
| IVC80.2210 | 22-Rp1 | 43 | 4 | 20 |
| IVC80.2812 | 28-Rp ¹ / ₂ | 45 | 9 | 10 |
| IVC80.2834 | 28-Rp ³ / ₄ | 43 | 6 | 10 |
| IVC80.2810 | 28-Rp1 | 45 | 5 | 10 |
| IVC80.3510 | 35-Rp1 | 45 | 8 | 10 |
| IVC80.3514 | 35-Rp1 ¹ / ₄ | 73 | 25 | 10 |
| IVC80.4216 | 42-Rp1 ¹ / ₂ | 75 | 20 | 5 |
| IVC80.5420 | 54-Rp2 | 85 | 18 | 5 |

6) Technické a provozní parametry:

- maximální provozní tlak PN 16
- teplotní rozsah použití -20 °C až +85 °C
- maximální krátkodobé teplotní zatížení +120 °C
- materiál: vně i uvnitř pozinkovaná uhlíková ocel, těsnicí O-kroužek z EPDM
- indikace zalisování barevným proužkem červené barvy u rozměrů 15 ÷ 54 mm
- nové patentované provedení těsnicího O-kroužku pod označením LBP Leak Before Press (netěsný před zalisováním) má lomený tvar a způsobuje únik kapaliny během tlakové zkoušky, pokud nedojde k zalisování tvarovky, dodává se u rozměrů 15 ÷ 54 mm
- použitelné lisovací čelisti M



Těsnicí O-kroužek LBP

7) Poznámka:

- **Při instalaci je bezpodmínečně nutné dodržovat „Návod pro instalaci a použití“ vydaný výrobcem systému nebo jeho zástupcem.**
- Nevhodné pro rozvody pitné vody a chlazení.
- Před každým zprovozněním otopného systému, zejména při kombinaci podlahového a radiátorového vytápění, důrazně upozorňujeme na výplach celého systému dle návodu výrobce. Doporučujeme ošetření otopného systému přípravkem GEL.LONG LIFE 100. Prodejce nenese zodpovědnost za závady funkčnosti způsobené nečistotami v systému.

8) Upozornění:

- Společnost IVAR CS spol. s r.o. si vyhrazuje právo provádět v jakémkoliv momentu a bez předchozího upozornění změny technického nebo obchodního charakteru u výrobků, uvedených v tomto technickém listu.
- Vzhledem k dalšímu vývoji výrobků si vyhrazujeme právo provádět technické změny nebo vylepšení bez oznámení, odchylky mezi vyobrazeními výrobků jsou možné.
- Informace uvedené v tomto technickém sdělení nezbavují uživatele povinnosti dodržovat platné normativy a platné technické předpisy.
- Dokument je chráněn autorským právem. Takto založená práva, zvláště práva překladu, rozhlasového vysílání, reprodukce fotomechanikou, nebo podobnou cestou a uložení v zařízení na zpracování dat zůstávají vyhrazena.
- Za tiskové chyby nebo chybné údaje nepřebíráme žádnou zodpovědnost.