

Kondenzačné plynové kotly

GEMINOX
VYKUROVACIA TECHNIKA

www.geminox.sk

THRiDC

– dva nezávislé
vykurovacie okruhy



Geminox, špičkový francúzsky výrobca kondenzačnej vykurovacej techniky s viac než 20-ročnými skúsenosťami predstavuje unikátny model kondenzačného kotla **THRi DC** (double circuit), ktorý je ďalším prírastkom úspešnej rady kotlov tretej generácie THRi (tres haut rendement – veľmi vysoká účinnosť) s moduláciou výkonu 1 : 5.

Dlhoročné skúsenosti výrobcu spojené s dôsledným prieskumom trhu a trvalou starostlivosťou o zákazníkov umožnili vyvinúť výrobok, ktorý komplexne splňuje najčastejšie požiadavky kladené na moderné bývanie v rodinnom dome:

- vykurovanie priameho vykurovacieho okruhu (obvykle radiátory)
- vykurovanie zmiešaného vykurovacieho okruhu (obvykle podlahové vykurovanie) pričom oba okruhy sú od seba nezávislé
- príprava teplej úžitkovej vody v externom zásobníku s možnosťou cirkulácie
- možnosť ohrevu bazénu bez nutnosti použitia ďalších regulačných prvkov.

VÝKONOVÉ VERZIE :
2-17 kW A 5-25 kW

PREVEDENIE :
LEN VYKUROVANIE
S MOŽNOSŤOU OHREVU TUV
V EXTERNOM ZÁSOBNÍKU
THRI 2-17 DC, THRI 5-25 DC

VYKUROVANIE +
INTEGROVANÝ ZÁSOBNÍK TUV
NÁSTENNÁ VERZIA:
THRI 2-17 M 75 H DC
STACIONÁRNA VERZIA:
THRI 2-17 B 120 DC

Záruka
5 rokov
na nerezové časti kotla

Kotel THRI DC

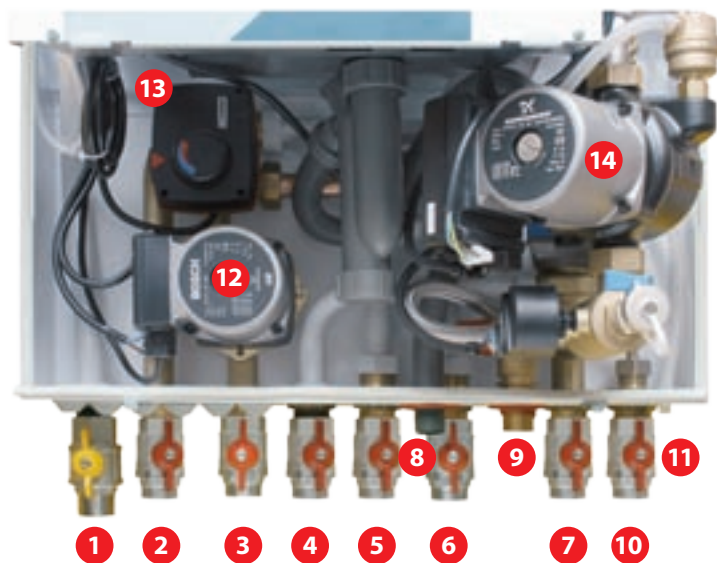
je oproti THRI C vybavený navyše týmito komponentami:

- čerpadlo pre druhý okruh
- prepojovacia sada KIT B kotol – zásobník TUV s 3-cestným rozdeľovacím ventilom a servopohonom
- modul pre riadenie druhého vykurovacieho okruhu Siemens AGU 2500 (clip-in)
- kotol THRI DC je plne vybavený všetkými potrebnými hydraulickými a regulačnými prvkami vrátane kabeláže. Má veľkosť zhodnú so štandardným variantom THRI C, určeným pre klasické jednookruhové vykurovanie, a je teda veľmi kompaktný.



LMU64 + AGU 2500

Toto riešenie, ktoré nemá na európskom trhu konkurenciu, prináša veľa výhod, medzi ktoré patrí najmä elegantný design a kompaktné rozmery, ako aj urýchlenie a zlacnenie montážnych prác a samozrejme aj elimináciu prípadných montážnych chýb...



Popis hlavných súčastí THRI DC:

1. prívod plynu
2. výstup zmiešaného vykurovacieho okruhu (podlahové vykurovanie)
3. spriatočka zmiešaného vykurovacieho okruhu (podlahové vykurovanie)
4. spriatočka ohrevu zásobníka teplej úžitkovej vody
5. výstup ohrevu zásobníku TUV
6. výstup priameho vykurovacieho okruhu (radiátory)
7. spriatočka priameho vykurovacieho okruhu (radiátory)
8. odvod kondenzátu
9. prepád poistného ventilu
10. pripojenie externej expanznej nádoby (voliteľné príslušenstvo)
11. prepád odvzdušňovacieho ventilu
12. 3-rýchlostné čerpadlo zmiešaného vykurovacieho okruhu
13. 3-cestný ventil zmiešaného vykurovacieho okruhu so servopohonom
14. modulované čerpadlo priameho vykurovacieho okruhu a okruhu TUV

Výhradné zastúpenie
Geminox pre Slovensko:



zapad@geminox.sk
stred@geminox.sk
vychod@geminox.sk

Procom, spol. s r. o.,
Smrečianska 18, 831 01 Bratislava 37
tel.: 02/44 25 56 33, 44 25 66 01
fax: 02/44 25 56 13, info@geminox.sk

Obchodno-technická kancelária — východ:
Duchnovičovo nám. 1, 080 01 Prešov
tel.: 0902 614 721

Oblasťný distribútor