

1) Výrobek: **MEZIPŘÍRUBOVÁ ZPĚTNÁ KLAPKA PRUŽINOVÁ**
 - série W6

2) Typ: **BRA.W6.020 a BRA.W6.626**



BRA.W6.020



BRA.W6.626

3) Charakteristika použití:

- Mezipřírubové pružinové zpětné klapky série W6 jsou vyrobeny v souladu s těmi nejpřísnějšími výrobními standardy a systémem kvality EN ISO 9001.
- Jsou k dispozici ve dvou materiálových provedeních:

BRA.W6.020: litinové tělo a měkké těsnění, vhodné pro vytápění a chlazení (HVAC), úpravu a rozvody vody, čerpací stanice a průmyslové aplikace.

BRA.W6.626: tělo z nerezové oceli CF8M a těsnění kov/kov, vhodné také pro chemické systémy, potravinářský průmysl a páru.

Vždy je pro danou aplikaci nutno zvolit vhodné provedení.

ANO: Instalace možná v horizontální i vertikální pozici.

CERTIFIKACE:



V souladu se Směrnicí 2014/68/ES (dříve 97/23/ES PED)

Normy týkající se provedení a testování:

Rozteč: EN 558 ISO 5752

Příruby: EN 1092 ISO 7005, ANSI B16.5

Provedení: EN 12516, EN 12334;

Značení: EN19

Testování: 100% testováno dle normy EN 12266

4) Tabulka s objednacími kódy a základními charakteristikami:


MEZIPŘÍRUBOVÁ ZPĚTNÁ Klapka PRUŽINOVÁ BRA.W6.020

KÓD	TYP	ROZMĚR (mm)	MATERIÁL	TEPLOTA	MAX. TLAK
				(°C)	(bar)
W6020032	BRA.W6.020	DN 32; L = 28	Tělo: šedá litina Disk: nerez ocel Těsnění: NBR	-10 až +100	16
W6020040	BRA.W6.020	DN 40; L = 31,5		-10 až +100	16
W6020050	BRA.W6.020	DN 50; L = 40		-10 až +100	16
W6020065	BRA.W6.020	DN 65; L = 46		-10 až +100	16
W6020080	BRA.W6.020	DN 80; L = 50		-10 až +100	16
W6020100	BRA.W6.020	DN 100; L = 60		-10 až +100	16

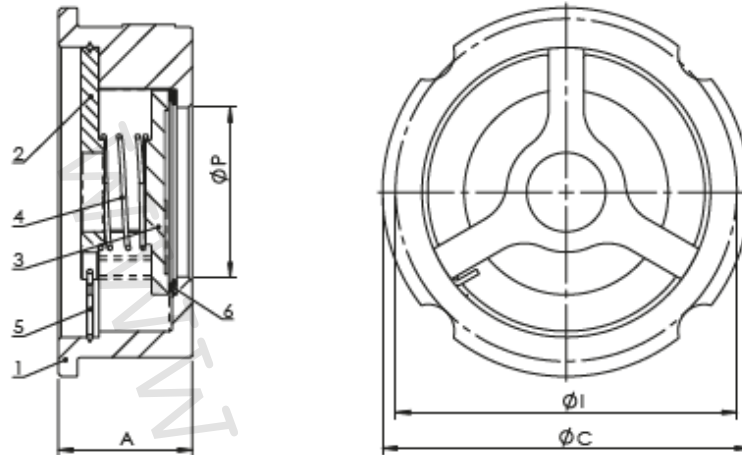

MEZIPŘÍRUBOVÁ ZPĚTNÁ Klapka PRUŽINOVÁ BRA.W6.626

KÓD	TYP	ROZMĚR (mm)	MATERIÁL	TEPLOTA	MAX. TLAK
				(°C)	(bar)
W6626015	BRA.W6.626	DN 15; L = 16	Tělo: nerez ocel Disk: nerez ocel Těsnění: kov/kov	-20 až +350	40
W6626020	BRA.W6.626	DN 20; L = 19		-20 až +350	40
W6626025	BRA.W6.626	DN 25; L = 22		-20 až +350	40
W6626032	BRA.W6.626	DN 32; L = 28		-20 až +350	40
W6626040	BRA.W6.626	DN 40; L = 31,5		-20 až +350	40
W6626050	BRA.W6.626	DN 50; L = 40		-20 až +350	40
W6626065	BRA.W6.626	DN 65; L = 46		-20 až +350	40
W6626080	BRA.W6.626	DN 80; L = 50		-20 až +350	40
W6626100	BRA.W6.626	DN 100; L = 60		-20 až +350	40

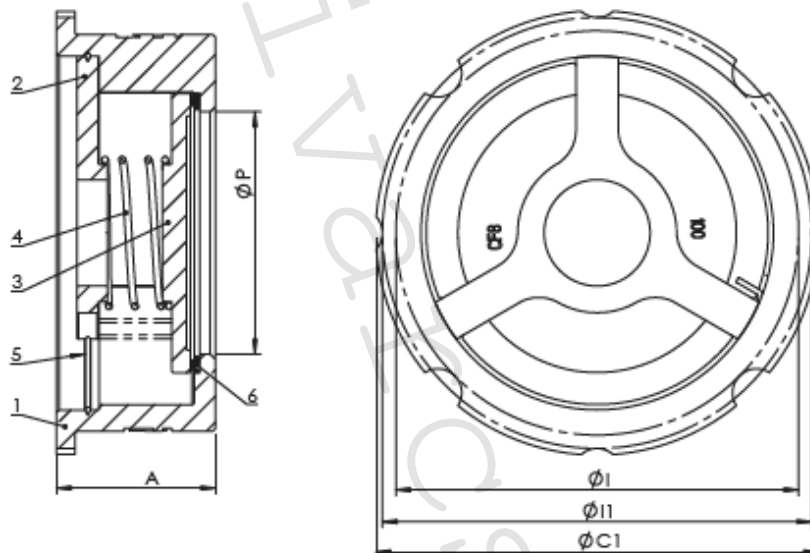
Pozn. Větší rozměry až do DN 150 na vyžádání.

5) Technický náčres a rozměry:

W6 DN 15-100



W6 DN 125-150



ROZMĚRY (mm):

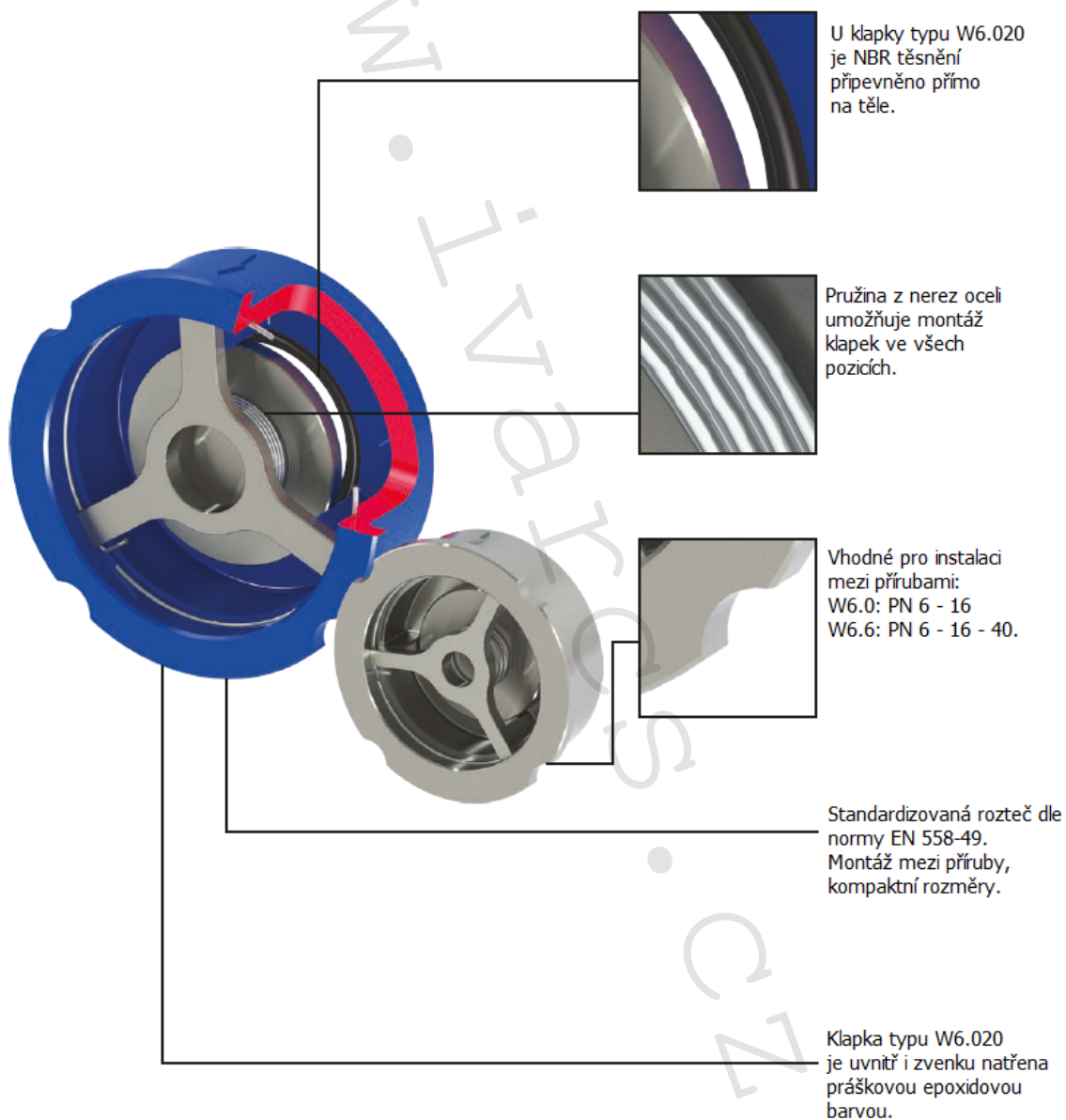
DN		15	20	25	32	40	50	65	80	100	125	150
P		15	20	25	32	33	43	58	70	91	102	120
A	EN 558-1/ 49	16	19	22	28	31,5	40	46	50	60	90	106
C		-	-	-	81	91	106	126	141	162	192	218
I		-	-	-	75	85	96	116	132	152	182	207
C1		51	61	67	81	91	106	126	141	167	192	224
I1		-	-	-	-	-	-	-	-	162	-	218

HMOTNOST (kg):

W6.o		-	-	-	0.49	0.64	1.06	1.59	2.30	3.30	6.9	10.0
W6.6		0.13	0.20	0.29	0.55	0.66	1.08	1.59	2.36	3.38	7.1	10.4

MATERIÁLOVÉ SLOŽENÍ:

Poz.	Komponent	Materiál	
		BRA.W6.020	BRA.W6.626
1	Tělo	Šedá litina EN GJL 250	Nerez ocel ASTM A351 gr. CF8M
2	Disk	Nerez ocel ASTM A351 gr. CF8M	Nerez ocel ASTM A351 gr. CF8M
3	Hvězda	Nerez ocel ASTM A351 gr. CF8M	Nerez ocel ASTM A351 gr. CF8M
4	Pružina	Nerez ocel AISI 316	Nerez ocel AISI 316
5	Pojistný kroužek	Nerez ocel AISI 316	Nerez ocel AISI 316
6	Těsnění	NBR	Kov/kov



6) Technické charakteristiky:

MAXIMÁLNÍ TLAK:

Typ kapaliny *	BRA.W6.020	BRA.W6.626
Nebezpečné plyny	NELZE	NELZE
Bezpečné plyny	16 bar	40 bar
Nebezpečné kapaliny	16 bar DN 15–125 10 bar DN 150	40 bar DN 15–125 25 bar DN 150
Bezpečné kapaliny	16 bar	40 bar
Voda * *	16 bar	40 bar

* nebezpečné plyny, kapaliny dle 2014/68/EU a 1272/2008 (CLP)

** pro přívod, rozvod a vypouštění vody (PED 2014/68/EU 1.1.2b)

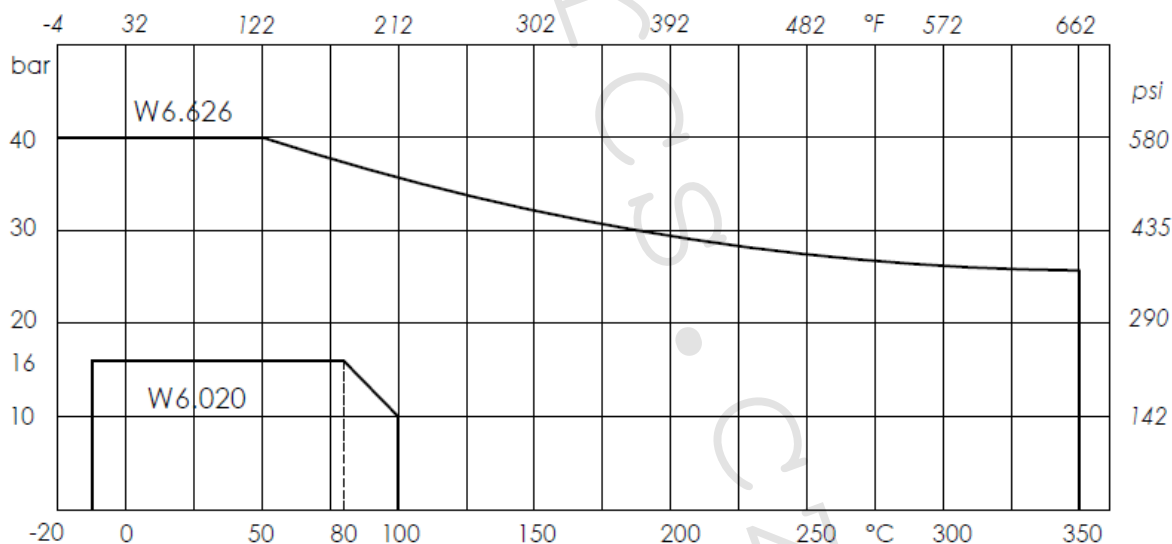
TEPLOTA:

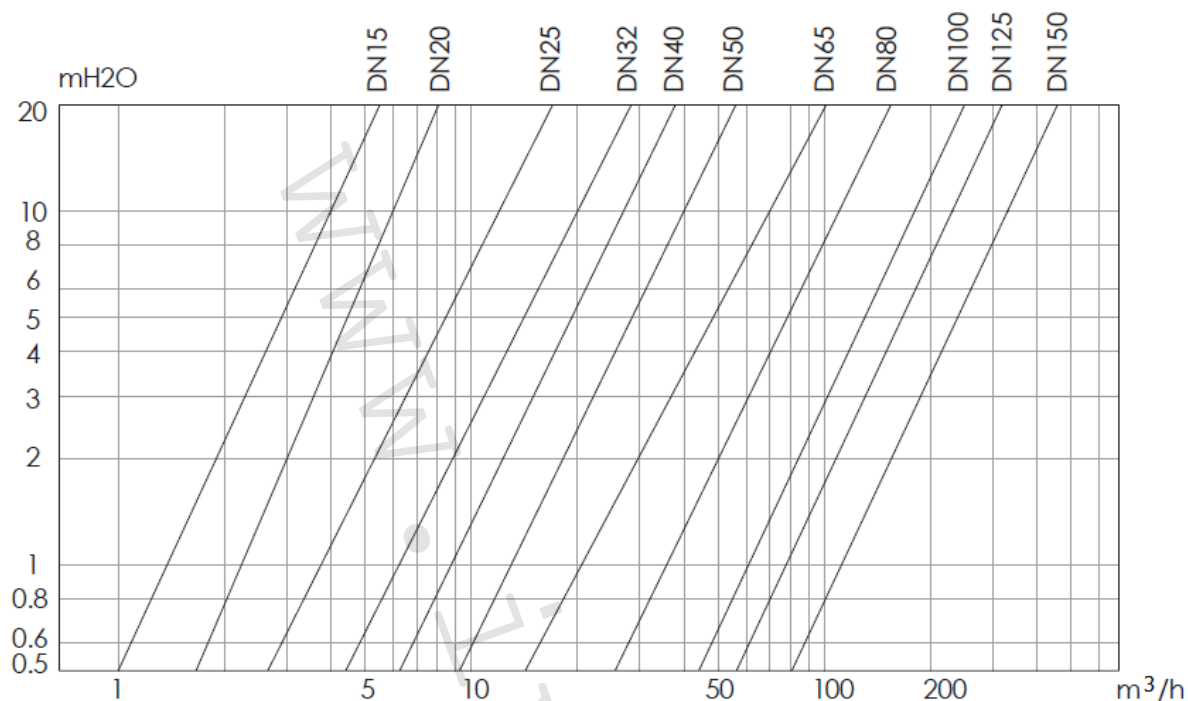
Teplota	Min. °C	Max. °C	
		nepřetržitě	krátkodobě
W6.020	-10	100	110
W6.626	-20	350	-

Pozn.: maximální provozní tlak se s rostoucí teplotou snižuje; viz graf vztahu tlaku a teploty níže.

MINIMÁLNÍ TLAK PRO OTEVŘENÍ Klapky (mm H₂O)

DN	15	20	25	32	40	50	65	80	100	125	150
mmH ₂ O	674	648	649	685	549	565	565	600	600	380	320

MINIMÁLNÍ TLAK PRO UZAVŘENÍ Klapky: 0,1 bar**GRAF ZÁVISLOSTI TLAKU / TEPLoty:**

GRAF TLAKOVÝCH ZTRÁT: VODA (1 m² H₂O = 0,098 bar)

TABULKA Kv HODNOT – DN:

DN	15	20	25	32	40	50	65	80	100	125	150
Kv	4	6	12	20	27	40	75	110	180	230	330

7) Upozornění:

- Společnost IVAR CS spol. s r.o. si vyhrazuje právo provádět v jakémkoliv momentu a bez předchozího upozornění změny technického nebo obchodního charakteru u výrobků, uvedených v tomto technickém listu.
- Vzhledem k dalšímu vývoji výrobků si vyhrazujeme právo provádět technické změny nebo vylepšení bez oznámení, odchylky mezi vyobrazeními výrobků jsou možné.
- Informace uvedené v tomto technickém sdělení nezbavují uživatele povinnosti dodržovat platné normativy a platné technické předpisy.
- Dokument je chráněn autorským právem. Takto založená práva, zvláště práva překladu, rozhlasového vysílání, reprodukce fotomechanikou, nebo podobnou cestou a uložení v zařízení na zpracování dat zůstávají vyhrazena.
- Za tiskové chyby nebo chybné údaje nepřebíráme žádnou zodpovědnost.

Tento technický list byl zpracován dle originál TL Brandoni verze W6_07/02/2018.