

# M-malý prietokový ohrievač vody MCX



## Oblasti použitia

Jedna dodávka:

- > Bežne (napríklad v kúpeľni)
- > Komerčné sanitárne miestnosti
- > Čajová kuchynka (MCX 6 alebo MCX 7)



# M-malý prietokový ohrievač vody MCX

Otázky k produktu: +421 911 150 355



Energetická trieda	Mierka: A + až F			
	MCX 3	MCX 4	MCX 6	MCX 7
Číslo výrobku:	15003	15004	15006	15007
typ:	ohňovzdorné			
Maximálny prípustný prevádzkový tlak [MPa (bar)]:	1(10)			
Pripojenie vody (skrútkovacie):	G 3/8"			
Rozsah nastavenia teploty [° C]:	35 - 38 - 45			
výstup teplej vody pri teplote okolia = 25 K <sub>1</sub> [L / min]:	2.0	2.5	3.3	3.7
Min.prietok pre zapnutie / Max. Prietok <sub>2</sub> [L / min]:	1,2 / 2,0	1,5 / 2,5	1,5 / 3,3	1,5 / 3,7
Výkon [kW]:	3.5	4.4	5.7	6.5
Napätie [1 ~ / N / PE 220 - 240 V AC]:	☺ so zástrčkou	☑ pevné pripojenie	☑ pevné pripojenie	
Napätie [2 ~ / PE 400 V AC]:				☑ pevné pripojenie
Menovitý prúd [A]:	15	19	25	16
Požadovaný prierez kábla [mm <sup>2</sup> ]:	1.5	2.5	4.0	2.5
Neizolovaný drôt vykurovací systém IES®:	✓			
Smart Control povolený:	✓ ☑ (Voliteľne)			
Rádiové diaľkové ovládanie:	✓ 📶 (Voliteľne)			
Solárne vhodné, vhodný pre ohrievanie (Vstupná teplota ≤ 70 ° C):	✓ 🏠			
Krytie VDE / Ochrana:	✓ / IP 25			
Špecifický odpor vody pri 15 ° C [ohm-cm] ≥:	1100	800	800	1100
Menovitý výkon [I]	0.2			
Hmotnosť s vodou [kg]:	1.5			
Rozmery (výška x šírka x hĺbka) [cm]:	13,5 × 18,6 × 8,7			

1) zvýšenie teploty z. B. 15 ° C až 40 ° C

2) prietoková rýchlosť limity pre optimálne zvýšenie teploty, nastaviteľný Wassermengenjustage

## popis

>>Elektronicky riadený ohrev (v zariadení) v miniatúrnom na energeticky účinné dodávanie umývadla alebo malej kuchyne

>>Teplný výkon je riadený automaticky pomocou elektroniky. To zaisťuje perfektnú teplotu teplej vody, miešanie so studenou vodou už nie je nutné.

>>Tlačidlový panel s farebnými LED pre nastavenie výstupnej teploty na 35 ° C, 38 ° C a maximálne 45 ° C

>>Neizolovaný drôt vykurovací systém IES® s vymeniteľnými vykurovacie vložky zaisťuje dlhšiu životnosť, menej vápenatenie a je efektívny a ľahko sa udržuje

>>skrútka odnímateľný menovitý panel pre prístup k centrálnym kapôt a Wassermengenjustage

>>S konektorom (3,5 kW) alebo elektrické vedenie (od 4,4 kW), dĺžka: 65 cm ≤

>>Pevný dizajn, sa hodí na tlak odolná a netlakové kovania

>>Pripojovacia sada (T-kus, flexibilné hadice) pre rohový ventil je opatrený

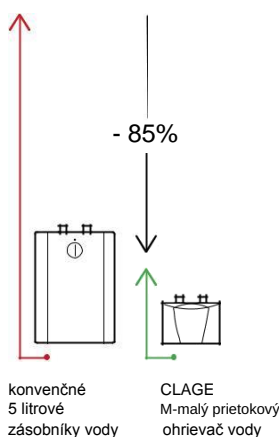
>>Prevzdušňovač vložka pre náustku M 22/24 na ventile

>>Môžete tiež pomocou tabletu alebo smartfónu (iOS 9 / Android OS 4.4) sú kontrolované (vyžaduje bezdrôtový adaptér FXE je nutná CLAGE Home Server a aplikácie "Smart Control")

## Ekonomické porovnanie (Zdroj: www.clage.de)

**Ušetriť až 85% energie v porovnaní s bežnými maloobchodných predajní.**

E-maloobchodné ohrievač vody zaujme svojim kompaktným rozmerom a hospodárnu prevádzku. Voda sa ohrieva priamo v priebehu prietoku. Je uložená žiadna teplá voda a uloží inak nevyhnutnú ohotu energiu. Porovnanie jasne ukazuje potenciálne ročné úspory ohrievače vody, pretože tepelná strata pamäti, môže byť vyššia, než je doba energia, požadované pre umývanie rúk.



# M-malý prietokový ohrievač vody

## MCX

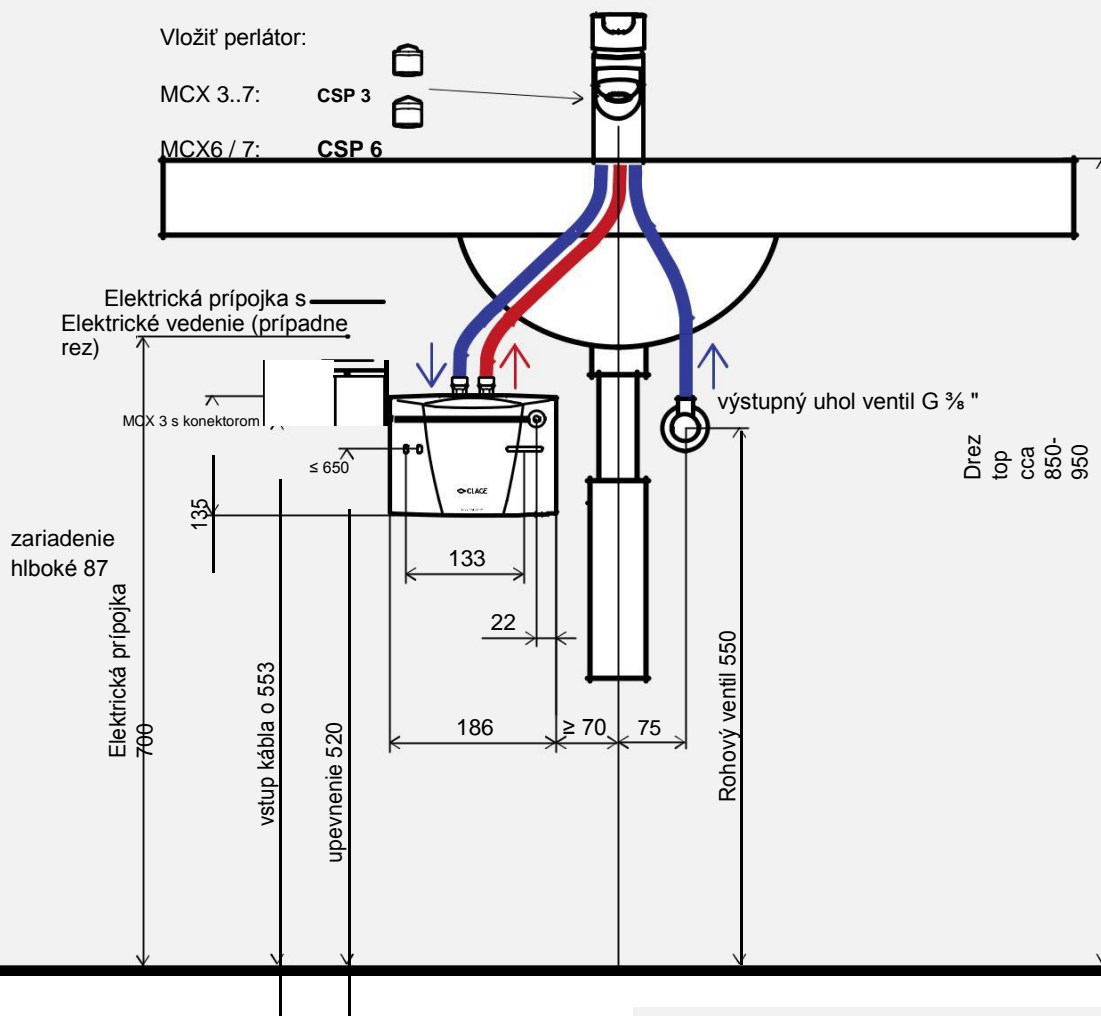
Otázky týkajúce sa inštalácie: +421 911 150 355



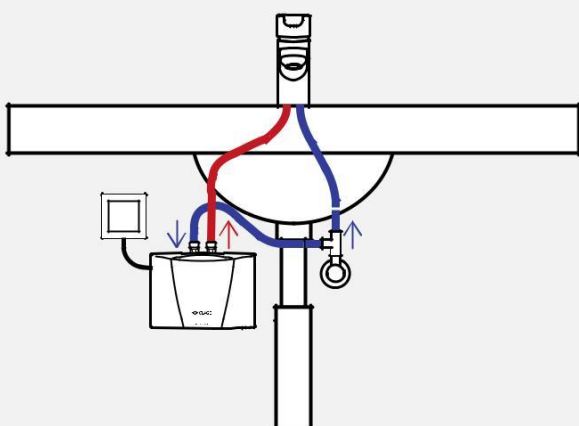
Príklad inštalácie s tlakovým bez armatúry.

Rozmery v mm

Pokyny pre inštaláciu a prevádzku musia byť dodržiavané počas inštalácie.



Alternatívne inštalácia s ohňovzdorným montáž.



Technické zmeny, zmeny v prevedení a omylov. Stav informácií: 8,17 | 9.100 - 94.710

### tlačidlový panel

Panel s kľúčovými snímača a trojfarebných LED použitých upravená maximálna výstupná teplota na 35 ° C, 38 ° C alebo 45 ° C



# M-malý prietokový ohrievač vody **MCX** príslušenstvo



## Príslušenstvo (V cene)

### FVS

Pružná spojovacia hadica 3/8 palca TM x 3/8 palca prevlečná matica, dĺžka 50 cm

Nie. 89620

### T-kus

Špeciálny T-kus 3/8 palca TM x 3/8 palca QV 10 mm

Nie. 89610



## Prietok regulátor 3 a CSP CSP 6 (V cene)

Prevzdušňovač na kohútik podporuje energeticky a úsporu vody prevádzka malého prietokového ohrievača.

Nová špeciálna perlátor CSP zmiešajte vodu so vzduchom a tvoria tak hladký, mäkký prúd vody nie je nešetriť, ale perly.

Prietokový regulátor pre použitie náustku M 22/24 na CSP ventilu 3 (<2 l / min): Art 0010-00421 CSP 6 (<3,5 l / min): Art 0010-00461



## FX (Voliteľne)

Diaľkový ovládač tiež umožňuje ovládať prístroj, pohodlné nastavenie teploty ohrievača vody na vzdialenosť asi 10 metrov v budove. Bezpečné, obojsmerný rádiový prenos, variátor teploty cez dve klávesy, dve klávesy pevná hodnota a LCD displej, magnetickým držiakom a batéria na stenu (vrátane). IP 20 Rozmery (V x Š x H): 5,8 x 12,5 x 1,9 cm

FX: Nie. 2400-26.090