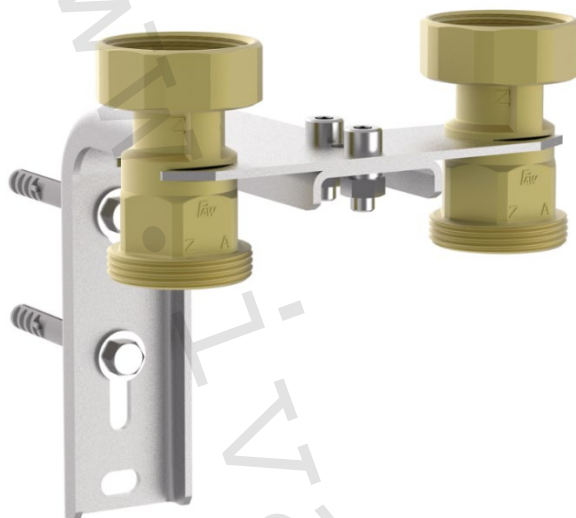


1) Výrobek: NÁSTĚNNÝ DRŽÁK
- pro kotlový modul DN 25

2) Typ: PAW.DS 3422 SET



3) Charakteristika použití:

- Set nástěnného držáku pro instalaci kotlového modulu PAW HeatBloc® - DN 25 na stěnovou konstrukci.

4) Tabulka s objednacím kódem a základními údaji:

KÓD	TYP	SPECIFIKACE
3422SET	PAW.DS 3422 SET	DN 25

5) Základní technické a provozní parametry:

Instalační vzdálenost od zdi	87,5 ÷ 162,5 mm
Rozměr	DN 25 (1")
Rozměr převlečné matice	6/4" F
Materiál	mosaz; zinkovaná ocel

6) Sada obsahuje:

- nástěnný držák
- montážní desku
- 2 ks šroubení s převlečnou maticí

7) Upozornění:

- Společnost IVAR CS spol. s r.o. si vyhrazuje právo provádět v jakémkoliv momentu a bez předchozího upozornění změny technického nebo obchodního charakteru u výrobků, uvedených v tomto technickém listu.
- Vzhledem k dalšímu vývoji výrobků si vyhrazujeme právo provádět technické změny nebo vylepšení bez oznámení, odchylky mezi vyobrazeními výrobků jsou možné.
- Informace uvedené v tomto technickém sdělení nezbavují uživatele povinnosti dodržovat platné normativy a platné technické předpisy.
- Dokument je chráněn autorským právem. Takto založená práva, zvláště práva překladu, rozhlasového vysílání, reprodukce fotomechanikou, nebo podobnou cestou a uložení v zařízení na zpracování dat zůstávají vyhrazena.
- Za tiskové chyby nebo chybné údaje nepřebíráme žádnou zodpovědnost.